

VILJOJEN KASVINSUOJELURATKAISUT

Comet Pro s.2-3

Prosaro s.4

Juventus s.5

Sportak s.6

Tooler s.7

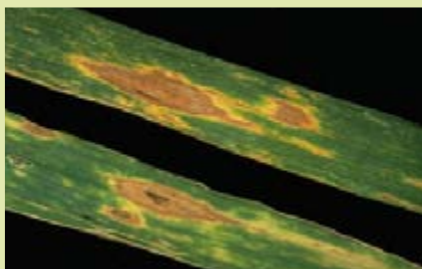
**Puma Extra ja
ExpressTwin s.8**

Monitor s.9

**Terpal ja
Cycocel s.10**

Foliar Extra s.11

Multiple s.12



K-maatalouden Viljelyohjelmien kasvinsuojeluratkaisut

- Testatut, tehokkaat ja luotettavat ratkaisut
- Kasvinsuojelun puhelinneuvonta ja ammattitaitoiset myyjät tukenasi
- Vuosien koetoiminta jokaisen suosituksen ja ohjelman takana
- Helpottaa Sinun päätöstäsi ja jättää aikaa itse työlle

Viljojen ja sokerijuurikkaan tautientorjuntaan



**Enemmän
kuin tautiaine**

– suurempaa satoa ja laatua
jopa ilman kasvitauteja.



Comet Pro

UUTUUS!

Viljojen ja sokerijuurikkaan tautien torjuntaan

- ➔ **Laajatehoinen erittäin pitkän suoja-ajan valmiste**
- ➔ **Uuden formulaatioteknologian ansiosta aikaisempaa riippumattomampi ruiskutustekniikasta ja sääolosuhteista**
- ➔ **Uusi formulaatioteknologia tehostaa myös seoskumppanin imeytymistä**
- ➔ **Ei pohjavesi- ja peräkkäiskäytön rajoitusta**

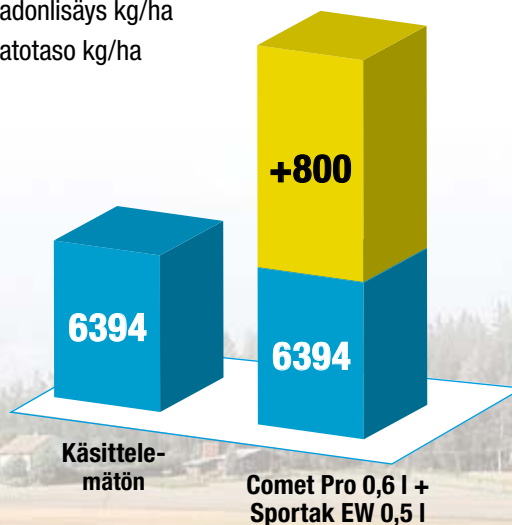
Suomen käytetyin kasvitautilien torjunta-aine Comet nyt entistä paremmassa formulaatissa! *

Comet Pro on erittäin monipuolinen kasvitautilien torjunta-aine, joka tehoaa hyvin merkittävimpiin viljojen tauteihin sekä sokerijuurikkaalla Ramularia- ja Cercosporasienien lisäksi härmään.

*Kaste ry (Kasvinsuojeluteollisuus ry) tilastot vuosilta 2008 ja 2009

Ohran tautien torjuntakoe 2010

■ Sadonlisäys kg/ha
■ Satotaso kg/ha



Käsittelyajankohdat käyttösuositusten perusteella:

- Comet Pro + Sportak käsittely lippulehtivaiheessa

Lähde: K-maatalouden koetila, Hahkiola 2010, 4 kerranteinen koe.

Käyttökohteet	Käyttöajankohta	Käyttömäärä
Ohra	Korrenkasvun alusta tähkälletulovaiheeseen, tavallisesti lippulehtivaiheessa	0,3-0,6 l/ha
Kevät- ja syysvehnä	Pensomisen lopulta-tähkälletulovaiheeseen, suositus tähkälletulovaihe	0,3-0,6 l/ha
Kaura	Korrenkasvun aikana, viimeistään røyhulle tullessa	0,3-0,6 l/ha
Ruis ja ruisvehnä	Tautien esiintymisen alkuvaiheessa korrenkasvun aikana	0,3-0,6 l/ha
Sokerijuurikas	Kertakäsittelynä: yleensä elokuun ensimmäisellä puoliskolla Jaettuna käsittelynä: 2. ruiskutus 2-3 viikon kuluttua ensimmäisestä	0,6-1,2 l/ha 0,3-0,6 l/ha + 0,3-0,6 l/ha

Huomioitavaa: Comet Pro tulee aina käyttää seoksena muun tyyppisen kasvitautilien torjunta-aineen kanssa.

Lue tarkemmat käyttöohjeet Viljelyoppaasta 2011 ja tuotteen etiketistä.

Enemmän kuin tautiaine !



Comet Pro vaikuttaa positiivisesti kasvin kasvuun - Noteerattu myös EU tasolla

EU komission direktiivi 2009/25/EC myöntää laajennetun käyttöluvan Comet Pro:n tehoaineelle, jolloin se voidaan hyväksyä EU:n jäsenvaltioissa kasvitautien torjunta-aineena sekä kasvin kasvua edistävänä valmisteena. Evira on hyväksynyt Comet Pro:n myyntipäällystekstissä käytettäväksi seuraavan lauseen:

"Comet Pro:n käytöllä saattaa olla myös sadon määrää ja laatua parantava vaikutus, vaikka kasvustossa ei havaittaisi sienitauteja."



Comet Pro uudessa Eco Pakkauksessa

Turvallisempi ja helpompi käyttää kuin perinteiset torjunta-ainepakkaukset.

- Kaatoaukko keskellä: ei "pulputusta", nopeampi tyhjentää, helppo huuhdella perusteellisesti
- Uusi korkki: Ei alumiinifoliota
- Uusi kantokahva helpottaa käsittelyä
- Kevyt: 25% vähemmän muovia, vähemmän jätettä

K-MAATALOUS

VILJELYOHJELMA

K-maatalouden koetilan, MTT Jokioisen sekä Västan-kvarnin koetulokset vuodelta 2010 osoittavat, että Comet Pro antaa erinomaisen suojan kasvitauteja vastaan Prosaron, Juventuksen tai Sportakin kanssa yhdessä käytettynä.

Resepti puhtaaseen kasvustoon:

Comet Pro + **Prosaro 0,25-0,5 l/ha**
0,3-0,6 l/ha tai
Juventus 0,5 l/ha
tai
Sportak 0,5 l/ha

Puhdistava ja suojaava vaikutus

Comet Pro'n tehoaine pyraklostrobiini liikkuu kasvin lehdessä paikallissysteemisesti suojaten lehden solukon kauttaaltaan. Se puhdistaa tehokkaasti alkavaa tautisaastunutta sekä antaa pitkän ja kattavan suojan.

Valmisteen tiedot

Tehoaine	Pyraklostrobiini 200 g/l
Vesimäärä	150-300 l/ha
Sateenkesto	0,5 h
Huomioitavaa	Tulee aina käyttää seoksena muun tyyppisen valmisteen kanssa
Pakkausko	5 l/4 kpl tukkupakkaus

Huipputuote tautien torjuntaan viljoilla ja öljykasveilla



PROSARO®

Huipputuote tautien torjuntaan kaikilla viljoilla ja öljykasveilla

- ➔ 2 tehoainetta
- monipuolinen ja laajatehoinen
- ➔ Tehokas ohran verkko- ja rengaslaikkuun, vehnän rusko- ja lehtilaikkuun, syysvehnän harmaalaikkuun, härmiin ja ruosteisiin
- ➔ Antaa viljoilla myös suojan punahometta vastaan
- ➔ Ei pohjavesi- ja peräkkäiskäytön rajoitusta

Prosaro on systeeminen valmiste, eli sen tehoaineet liikkuvat kasvilla suojaan myös uudet kasvinosat. Prosarolla on suojaava, pysäyttävä sekä puhdistava vaikutus. Se sopii erinomaisesti tankkiseokseen Comet Pro'n kanssa.

Käyttökohteet	Käyttöajankohta	Käyttömäärä
Kevätviljat	Pensomisen lopusta – tähkälletulovaiheeseen, viimeistään kukinnan alun aikana	0,25-1,0 l/ha
Syysviljat	Korrenkasvun alusta – tähkälletulovaiheeseen, viimeistään kukinnan alun aikana	0,25-1,0 l/ha
Punahomeen torjuntaan	Kukinnan alussa	0,5-1,0 l/ha
Rypsin ja rapsin pahkahomeen torjuntaan	Nuppuaste – viimeistään kukinnan loppuvaiheessa	0,5-1,0 l/ha

K-MAATALOUS VILJELYOHJELMA



Kuvassa ruosteen itiöpesäkkeitä.

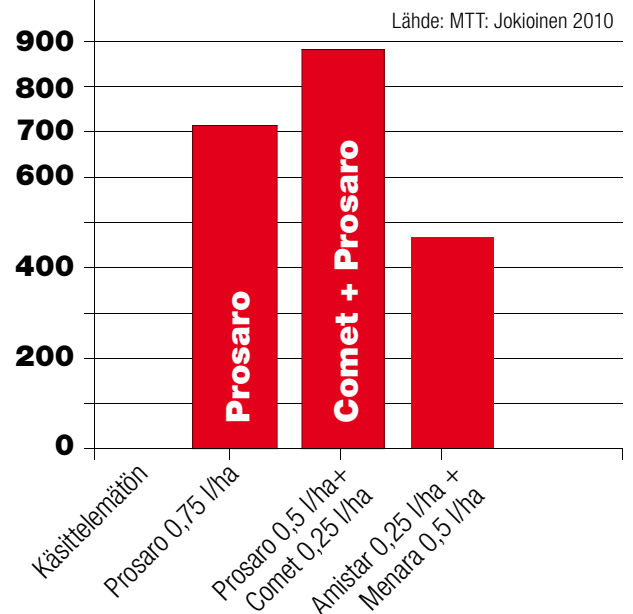
Ruosteet kulkevat ilmavirtojen mukana pitkiäkin matkoja ja saattavat joinakin kesinä aiheuttaa mittavia sadonmenetyksiä viljoilla. Pahimpia ruoste-epidemiaa meillä aiheuttaa keltaruoste. Taudin kehitys on nopeaa jo suhteellisen viileissä oloissa lämpötilan ollessa 10 - 15 °C. Keltaruosteen tunnistaa keltaisista lehden pituussuunnan mukaisista viirusta, jotka muodostuvat rivissä olevista itiöryhmistä. Ruosteita torjutaan heti kun ensimmäiset itiöpesäkkeet ovat havaittavissa kasvustossa.

Resepti ruosteen torjuntaan:

- ➔ Comet Pro 0,4-0,6 l/ha +
- ➔ Prosaroa 0,4-0,5 l/ha

Kevätvehnän tautien torjuntakoe 2010, MTT Jokioinen

Sadonlisä kg /ha



Valmisteen tiedot

Tehoaine	Protiokonatsoli 125 g/l, tebukonatsoli 125 g/l
Vesimäärä	150-300 l /ha
Sateenkesto	1-2 h
Pakkauskoko	5 l /4 kpl tukkupakkaus

Lue tarkemmat käyttöohjeet Viljelyoppaasta 2011 ja tuotteen etiketistä.



Viljojen ja öljykasvien kasvitautien torjuntaan



**Varma
ja tuttu
laajatehoinen
tautiaine!**



Monipuolinen tautiaine viljojen ja öljykasvien kasvitautien torjuntaan

- ➔ Tehokas seoksissa tai yksinään
- ➔ Laajatehoinen
- ➔ Tehoaa myös punahomeeseen
- ➔ Rypsilä ja rapsilla kasvunsäädä -vaikutus
- ➔ Ei pohjavesirajoitusta

Juventus on systeeminen valmiste, eli sen tehoaine metkonatsoli liikkuu kasvissa suojaten myös uudet kasvinosat, jotka kehittyvät ruiskutusajankohdan jälkeen. Juventus sopii erinomaisesti Comet Pro'n kanssa tankkiseokseen.

Käyttökohteet	Käyttöajankohta	Käyttömäärä
Vehnä, ohra, kaura	Pensomisen lopulta - tähkälletulovaiheeseen	0,5-1,0 l/ha
Ruis ja ruisvehnä	Pensomisen lopulta - tähkälletulovaiheeseen	0,5-1,0 l/ha
Punahomeen torjunta	Viljan kukinnan aikana	1,0 l/ha
Rypsi ja rapsi	1. Pahkahomeen torjunta täyden kukinnan aikana. 2. Kuivamädän torjunta 4-8-lehtiaasteella sekä pääverson pituuskasvun aikana	0,5-1,0 l/ha



Kuvassa pahkahomeen aiheuttamaa vioitusta rypsin varressa.

Vioitus alkaa tyypillisesti kukkavarren haaroista, joihin on tarttunut tippuneita terälehtiä, joita pahkahomeen itiöt käyttävät ravintonaan. Näin sieni-itiöt saavat energiaa tunkeutuakseen terveen kasvin sisään. Ne muodostavat kasvin varteen riihmastopakkoja, jotka säilyvät maahan päästyään tartuntakykyisenä 3-4 vuotta. Pahkahomeen ensioireet, varsissa olevat vetiset laikut, ilmaantuvat kasvuun 3-4 viikkoa kukkimisen jälkeen.

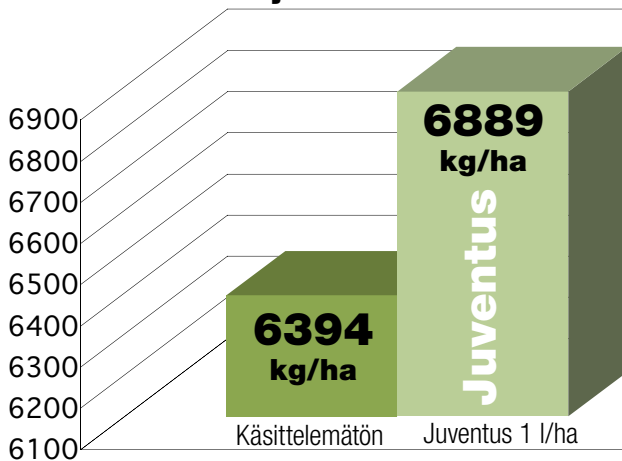
Torju pahkahome oikeaan aikaan

Pahkahome torjutaan täydenkukinnan aikana, jolloin ensimmäiset terälehdet alkavat tippumaan. Tällöin sieni-itiöt eivät kerkeä tunkeutumaan kasvin varren sisään tuhoja aiheuttamaan. Juventus on erinomainen pahkahomeen torjuja. Se leviää tehokkaasti kasvustoon ja systeemisena valmisteena suojaa myös kehittyviä kasvinosia.

Resepti pahkahomeen torjuntaan:

- ➔ Juventus 1,0 l/ha

Ohran tautien torjuntakoe 2010



Lähde: K-maatalouden koetila 2010

Valmisteen tiedot	
Tehoaine	Metkonatsoli 90 g/l
Vesimäärä	150-300 l / ha
Sateenkesto	1,0 h
Käytön rajoitukset	Ei saa käyttää peräkkäisinä vuosina samalla loholla
Pakkausko	5 l / 4 kpl tukkupakkaus

Laikkutautien ja lumihomeen torjuntaan



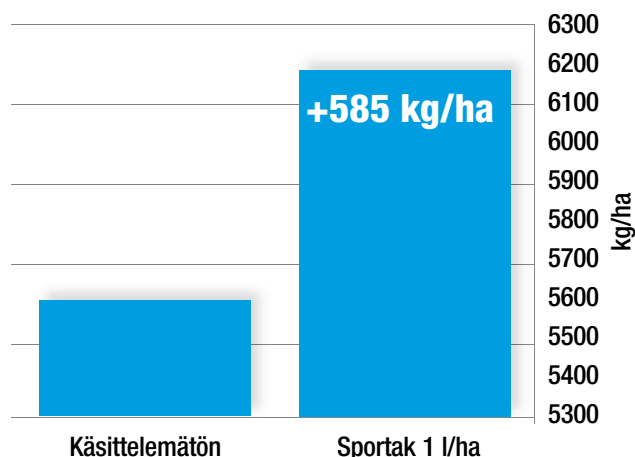
SPORTAK® EW

Edullinen ratkaisu laikkutautien sekä lumi- ja pahkahomeen torjuntaan

- ➔ Hyvä teho ohran ja vehnän laikkutauteihin
- ➔ Erinomainen tuote lumihomeen torjuntaan syysviljoilla
- ➔ Kustannustehokas
- ➔ Sopii rypsin ja rapsin pahkahomeen torjuntaan
- ➔ Ei pohjavesirajoitusta

Sportak EW on triatsolivalmiste, joka soveltuu hyvin Comet Pro'n seoskumppaniksi. Tehoaine prokloratsi on paikallissynteeminen, eli se sitoutuu tiukimmin lehden pintakerrokseen.

Käyttökohteet	Käyttöajankohta	Käyttö-määrä
Syys- ja kevätvehnä	Pensomisen lopulta - tähkälletuloon, suositus tähkälletulovaiheessa	0,5-1,0 l/ha kerta-annoksena
Ohra	Pensomisen lopulta - tähkälletuloon, suositus lippulehtivaiheessa	tai jaettuna 0,5-1,0 l/ha + 0,5-1,0 l/ha
Tyvilaikuu syys- ja kevätviljat	Pensomisen loppulta - 1-2-solmuvaiheeseen	1,0 l/ha
Lumihome syysviljoilla	Kuiva, lumeton kasvusto ja lämpötila yli 0 °C, kasvun pysähtyttyä	1,0 l/ha
Pahkahome rypsiillä ja rapsilla	Täyden kukinnan aikana	1,5 l/ha



Syysvehnän talvituhotutkimus, Hakiala
Neljän vuoden koesarja, kaikki lajikkeet

K-MAATALOUS VILJELYOHJELMA

Resepti lumihomeen torjuntaan syysviljoilla

➔ Sportak 1,0 l/ha

- Sportak ruiskutetaan kuivaan ja lumettomaan kasvustoon kasvun pysähtyttyä
- Suojaa viljat talvituhosieniä vastaan
- Vähentää kevään tautipainetta DTR:n ja tyvilaikun osalta

**Varmista
kevään kasvu
ja laadukas
sato!**



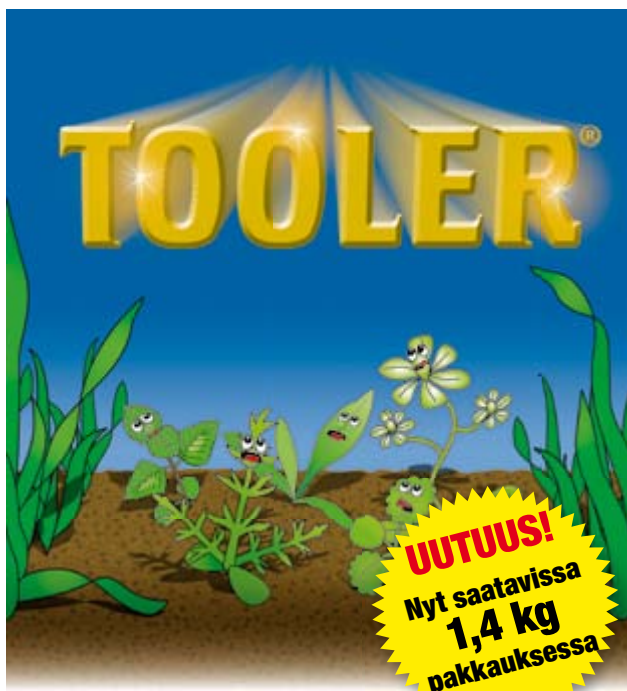
Valmisteen tiedot

Tehoaine	Prokloratsi 450 g / l
Vesimäärä	200-400 l / ha
Sateenkesto	2 h
Käytön rajoitukset	Käsitellyn viljan olkia ei saa käyttää rehuksi Ei saa käyttää peräkkäisinä vuosina samalla loholla
Huomioitavaa	Tarkasta off-label käyttökohteet www.tukes.fi
Pakkauskoko	5 l / 4 kpl tukkupakkaus

Lue tarkemmat käyttöohjeet Viljelyoppaasta 2011 ja tuotteen etiketistä.

BASF
The Chemical Company

Tehokas pienannosaine kaikille viljoille



UUTUUS!
Nyt saatavissa
1,4 kg
pakkauksessa

TOOLER on tehokas pienannosaine kaikille viljoille leveälehtisten rikkakasvien torjuntaan matarateholla

- ➔ Erittäin hellävarainen viljelykasville
- ➔ Laajatehoinen, erinomainen teho mm. mataraan ja saunakukkaan
- ➔ Joustava käsittelyajankohta: 3-lippulehtiaste - lippulehtivaihe
- ➔ Hyvät tankkiseosmahdollisuudet, myös hukkakaura-aineiden kanssa
- ➔ Tehoa hyvin kylmissäkin olosuhteissa, alkaen +5°C

Tooler on tehokas pienannosaine leveälehtisten rikkakasvien torjuntaan kaikille kevät- ja syysviljoille sekä apilattomien nurmien syysviljoille. Laajatehoisena Tooler tehoa erittäin hyvin mm. mataraan, saunakukkaan, savikkaan, pillikkeeseen, peltohatikkaan, pihatähtimöön sekä ristikkaisiin. Hyvä teho myös mm. nokkoseen ja pujoon.

Käyttökohteet	Käyttöajankohta	Käyttömäärä	Mestarin kiinnite
Kevätviljat	3-lehtiasteelta – lippulehtivaihe, yleensä pensomisvaiheessa	50 g/ha	1 dl/ 200 l vettä
Suojaviljat ilman apilaa	Heinän oraan 3-lehtiasteelta	50 g/ha	1 dl/ 200 l vettä
Syysviljat	Keväällä kasvun alettua	70 g/ha	1 dl/ 200 l vettä

K-MAATALOUS

VILJELYOHJELMA

Resepti ohdakkeen ja valvatin kukistamiseen:

- ➔ **Tooler 35-50 g/ha + K-TRIO 1,0-1,5 l/ha +kiinnite**
- ➔ **Tooler 50 g/ha + K-MCPA 1 l/ha +kiinnite**

Tooler rikkakasvitehot kevät- ja syysviljojen annostasolla

	50 g	70 g
Emäksi	4	4
Hevonhierakka	3	4
Jauhosavikka	5	5
Kiertotatar	4	5
Leinikit	5	5
Lemmikki	4	5
Linnunkaali	3	4
Nokkonen	4	5
Punapeippi	5	5
Peltohatikka	5	5
Peltokanankaali	4	5
Peltokorte	2	3
Peltomatara	5	5
Peltoretikka	5	5
Peltotaskuruoho	5	5
Pelto-orvokki	3	3
Pelto-ohdake	4	4
Pelto-valvatti	3	4
Pihatatar	4	4
Pihatähtimö	5	5
Pillikkeet	5	5
Pujo	4	5
Rikkasinappi	5	5
Ristikukkaiset	5	5
Saunakukka, kevätitoinen	5	5
Saunakukka, syysitoinen	4	5
Ukontatar	5	5
Voikukka	5	5
Ruiskaunokki	4	4

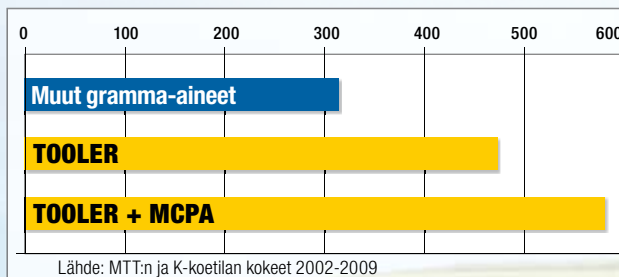


Lähteet: Suomen ja Saksan kenttäkoetulokset

Tehojen selitykset:

5	Erinomainen	> 90%
4	Hyvä	70-90%
3	Tyydyttävä	50-70%
2	Heikko	< 50%
1	Ei tehoa	

Rikkakasvitorjunnan sadonlisät kg/ha (16 kokeen keskiarvo)



Valmisteen tiedot • TOOLER

Tehoaine	Tritosulfuroni 714 g/kg
Vesimäärä	150-200 l/ha
Sateenkesto	1-2 h
Käytön rajoitukset	Ei saa käyttää I ja II luokan pohjavesialueilla
Pakkauskoko/	350 g /10 kpl ja 1,4 kg / 4 kpl tukkupakkaus

Ratkaisut rikkakasvien torjuntaan



Tehokas hukkakauran, luohon ja rehu-kattaran torjunta-aine viljoilla

- ➔ Varmatehoinen ja helppokäyttöinen hukkakauran torjuja
- ➔ Soveltuu tankkiseksiin mm. Toolerin ja Express Twinin kanssa.
- ➔ Erinomaiset koetulokset MTT Jokioisen 2010 kokeista - täydellinen teho hukkakauraan

Puma Extra vaikuttaa lehtien kautta hukkakauraan tuhoten sen kasvupisteen, jolloin kasvu pysähtyy ja hukkakaura kuolee. Puma sisältää suoja-aineen (safener), joka nopeuttaa tehoaineen hajoamista sallituilla viljoilla. Paras ruiskutussää on pilvipouta aamupäivällä tai illalla, lämpötilan ollessa +15°C - +20°C.

Valmisteen tiedot - Puma Extra

Tehoaine	Fenoksaproppi-P-etyyli 75 g/l
Vesimäärä	200-400 l/ha
Sateenkesto	1 h
Pakkauskoko	5 l / 4 kpl tukkupakkaus

Käyttökohteet	Käyttöajankohta	Käyttömäärä
Ohra ja kevätvehnä	Viljan pensomisen puolivälissä korrenkasvun alussa (viimeistään 1-solmuasteella)	1,0 l/ha 1,2 l/ha
Syysvehnä, ruis ja ruisvehnä	Varhain keväällä kasvun alkaessa	0,8-1,2 l/ha



Peltomatara / Galium spurium

K-MAATALOUS VILJELYOHJELMA

Rentovartisena ja takertuvana kasvina matara haittaa sadonkorjuuta, sillä se voi kasvaa jopa 70 cm pitkäksi.

Resepti mataran torjuntaan

- ➔ **Tooler 50 g/ha + kiinnite TAI**
- ➔ **Express Twin 1,5 tbl + 0,45 l/ha + kiinnite**

Express[®] Twin

Rikkakasvien torjuntaan viljoilla ja apilattomien nurmien suojaviljoilla

- ➔ Tuttu ja tehokas Express vahvistettuna fluoksipyryrillä ⇒ **Express Twin**
- ➔ Aiempaa laajempi teho, tehoa nyt ongelmalliseen mataraan
- ➔ Uusi koostumus tuo lisää tehoa myös valvattiin, voikukkaan ja kiertotattariin
- ➔ Sopii tankkiseokseen Puma Extran kanssa

Ratkaisu pohjavese-alueille!

Valmisteen tiedot • ExpressTwin

Tehoaine	Tribenuroni-metyyli 500 g/kg, fluoksipyryri 180 g/l
Vesimäärä	200-300 l /ha
Sateenkesto	2 h
Käytön rajoitukset	Käsitellyn viljan olkia ei saa kompostoida ja käyttää kasvualustana kasviuoneessa
Pakkauskoko	Express 10 tbl + fluoksipyryri 3 l

Käyttökohteet	Käyttöajankohta	Käyttömäärä	Mestarin kiinnite
Kevätviljat	Viljan 2-lehtivaihe - pensomisen loppu	1,5 tab/ha + 0,45 l/ha	1 dl/200 l vettä
Syysviljat	Keväällä kasvun alettua	2,5 tab/ha + 0,75 l/ha	1 dl/200 l vettä

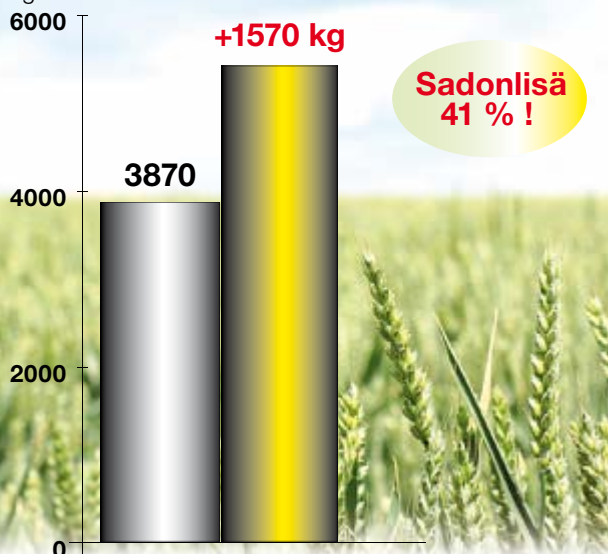
Lue tarkemmat käyttöohjeet Viljelyoppaasta 2011 ja tuotteen etiketistä.

Hukkakauran ja juolavehnän torjuja

Monitorin teho juolavehnään kevätvehnällä

Monitorilla sato 1570 kg/ha suurempi. koetulokset Ruotsista, 98-01.

kg/ha



Juolavehnän ja hukkakauran torjuntaan vehnällä ja perunalla

- ➔ Kurittaa juolavehnää ja hukkakauraa kasvukauden aikana vehnä- ja perunapelloista
- ➔ Tehoaa leveälehtisiin rikkakasveihin ja luohon
- ➔ Varmistaa syksyisen juolavehnän torjunnan onnistumista

Monitor jättää juolavehnän kitukasvaiseksi viljelykasvin tyvelle ja estää juurakon kasvua. Sen ansiosta syksyisellä glyfosaattiruiskutuksella saadaan erittäin hyvä teho. Valmiste on helpokäyttöinen pienannosaine.



Käyttökohteet	Käyttöajankohta	Käyttömäärä
Juolavehnä, luoho ja leveälehtiset rikkakasvit	Juolavehnän ja luohon olessa 3-4-lehtiasteella, leveälehtisten rikkakasvien olessa 2-4-lehtiasteella	18,75 g/ha + kiinnite 0,1-0,2 l/100 l vettä
Hukkakaura	Jaettu käsittely ensimmäisen kerran hukkakauran 1-3-lehtiasteella ja toinen noin 10 pv kuluttua kun hukkakaura on uudestaan orastunut	12,5 g/ha + 12,5 g/ha + kiinnite 0,1-0,2 l/100 l vettä

K-MAATALOUS VILJELYOHJELMA



Kuvassa vasemmalla käsittelemätöntä juolavehnää puinti-hetkellä. Se on imenyt kesän aikana suuria määriä ravinteita ja vettä. Oikealla Monitorilla käsiteltyä juolavehnää.

Monitor keväällä, Roundup syksyllä

Aloita torjunta Monitorilla kasvukauden aikana ja viimeistele Roundupilla puinnin jälkeen. Monitor pitää juolavehnän matalana ja juuriston pienenä. Puitaessa juolavehnään jää enemmän terveitä, vihreitä lehtiä ja Roundupin voi ruiskuttaa normaalia aikaisemmin, jopa heti puinnin jälkeen.

Resepti juolavehnän torjuntaan:

➔ Monitor 18,75 g/ha

+ syksyllä puinnin jälkeen glyfosaattikäsittely

➔ RoundUp Max 1,5-2 kg/ha TAI

➔ Envision 2,4 - 3,2 l/ha

HUOM! Monitorilla käsitellyllä loholla voidaan hyvissä olosuhteissa käyttää täydestä annoksesta puolittettua annoskokoa.

Monitorin teho heinämaisiin rikkakasveihin

Monitoria 12,5 g + 12,5 g	Monitoria 18,75 g
Luoho	Luoho
Juolavehnä	Juolavehnä
Karheanurmikka	Karheanurmikka
Mäkikattara	Mäkikattara
Niittynurmikka	Niittynurmikka
Hukkakaura	Hukkakaura
Kylänurmikka	Kylänurmikka
Rikkapuntarpää	Rikkapuntarpää
Erittäin hyvä teho (> 90 %)	
Hyvä teho (70-90 %)	
Tyydyttävä teho (40-70 %)	
Ei tehoa	

Valmisteen tiedot • Monitor

Tehoaine	Sulfosulfuroni 800 g/kg
Vesimäärä	100-200 l/ha
Sateenkesto	2 h
Pakkauskoko/	125 g/ 10 kpl tukkupakkaus



Cycocel 750

Edullinen kasvunsäädö vehnälle, kauralle ja rukiille aikaisessa vaiheessa

- ➔ Lyhentää ja vahvistaa alimpia solmuvälejä
- ➔ Parantaa pensomista aikaisessa käytössä
- ➔ Tehostaa juuriston kehitystä

Cycocel 750 lyhentää ja vahvistaa alimpia solmuvälejä sekä tehostaa juuriston kehitystä. Valmisteen tehoaine vaikuttaa kasvin gibberelliinisynteesiin. Viljat voidaan ruiskuttaa joko yhdessä rikkakasvihävitteen kanssa pensomisen lopulla tai viljan 1-solmuasteella.

K-MAATALOUS
VILJELYOHJELMA

Laon torjunta kannattaa!

- Lyhyempi ja tukevampi kasvusto ei lakoudu helposti
- Vähemmän olkimassaa
- Vähemmän sato- ja laatutappioita

Käyttökohteet	Käyttöajankohta	Käyttömäärä
Syysvehnä	Orasaste-korrenkasvun alku	1,0-2,0 l/ha
Kevätvehnä	Orasaste-korrenkasvun alku	0,3-1,0 l/ha
Ruis	Orasaste-korrenkasvun alku	1,5-2,0 l/ha
Kaura	Orasaste-korrenkasvun alku	1,0-1,5 l/ha



Hellävarainen kasvunsäädö joustavalla käsittelyajankohdalla

- ➔ Kahden tehoaineen ansiosta erittäin hellävarainen
- ➔ Lyhentää ja vahvistaa ylimpiä solmuvälejä
- ➔ Ei rajoita olkien käyttöä
- ➔ Rekisteröity ohralle, vehnälle, rukiille, ruisvehnälle ja öljypellavalle
- ➔ Vaikutus tehostuu ruiskutettaessa yhdessä tautiaineiden kanssa

Terpalin annosmäärä tarkennetaan lajikkeen ja lannoituksen mukaan. Tarkemmat lajikekohtaiset suositukset löytyvät K-maatalouden **Viljelyoppaasta 2011** ja K-maatalouden internetsivuilta www-k-maatalous.fi



Käyttökohteet	Käyttöajankohta	Käyttömäärä
Syysvehnä	2-solmuaste -ennen tähkälletuloa	0,8-1,5 l/ha
Kevätvehnä	2-solmuaste -ennen tähkälletuloa	0,3-1,0 l/ha
Ruis	2-solmuaste -ennen tähkälletuloa	1,5-2,0 l/ha
Ruisvehnä	2-solmuaste -ennen tähkälletuloa	1,0-2,0 l/ha
Ohrat	2-solmuaste -ennen tähkälletuloa	0,5-1,5 l/ha
Öljypellava	Voimakkaan pituuskasvun aikana, ennen kukintaa	1,0-2,0 l/ha

Lue tarkemmat käyttöohjeet Viljelyoppaasta 2011 ja tuotteen etiketistä.



Foliar Extra

Ainutlaatuinen pääravinteita sisältävä lehtilannoite

➔ N 12 – P 8 – K 6 =>

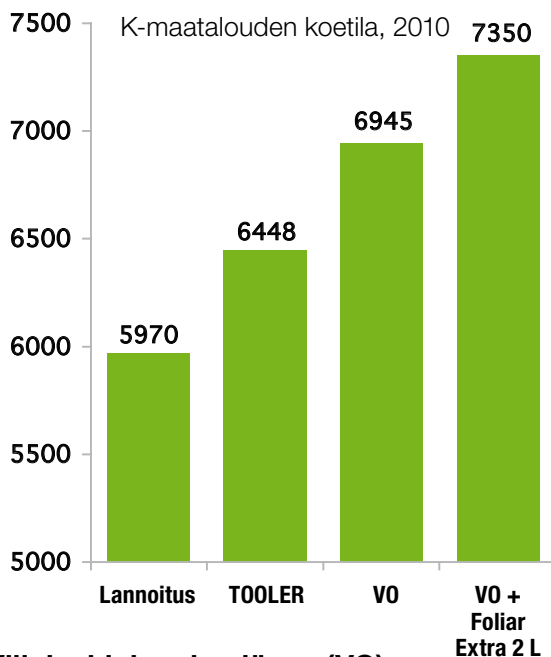
Nopea ja tehokas täydennys

➔ Hyvät tankkiseosmahdollisuudet

➔ Formulaatissa humushappoa ja lignosulfaatteja, jotka tekevät Foliar Extrasta perinteisiä lehtilannoitteita tehokkaamman

Foliar Extra sopii useimmille viljelykasveille, joille käytetään tavanomaisia N-P-K -lannoitteita. Foliar Extra kiinnittyy erittäin hyvin kasvin lehtiin ja ravinteiden imeytymisen on ainutlaatuisen formulaatin ansioista nopeaa. Foliar Extra on helppo käyttää tanssiseoksissa tai yksinään, pieni käyttömäärä tekee siitä kustannustehokkaan kasvun varmistajan.

Lehtilannoituskoe kauralla



Viljelyohjelma koejäsen (VO):

- Kylvölannoitus 100 N kg/ha
 - Toler + kiinnite 50 g/ha
 - Kasvunsäädö 0,7 l/ha
 - Comet 0,5 l/ha + Prosaro 0,5 l/ha
- Ja kokeiden mukaiset lehtilannoitukset.

K-MAATALOUS VILJELYOHJELMA

Resepti kasvuun:

➔ Foliar Extra 2 l/ha:

- Korkean satopotentialin ylläpitämiseksi
- Nopean kasvun vaiheessa ravinteiden lisäämiseen
- Heikoissa kasvuolosuhteissa kasvustoa pirstämään

Hivenlannoitukseen:

➔ Multiple 1 l/ha + Foliar Extra 1 l/ha

Lehtilannoituksella parannetaan sadon määrää ja laatua

- Ravinteet imeytyvät lehtilannoituksessa nopeammin verrattuna ravinteiden ottoon juurien kautta
- Erittäin hyödyllistä olosuhteissa, jolloin ravinteiden otto juurien kautta on heikentynyt: heikko juuristo, kuivat olosuhteet, kylmät olosuhteet
- Hivenenaineiden puutokset ovat usein satoa rajoittavia tekijöitä, hivenlehtilannoite Multiplella paikataan puutteet ja annetaan lisävoimaa kasvamiseen

Käyttökohteet	Käyttöajankohta	Käyttömäärä	Vesimäärä
Kaikki viljelykasvit	Viljoilla pensomisen alusta lähtien	2 l/ha	200 l/ha

Uuden sukupolven hivenlehtilannoite

K-maatalouden lehtilannoitteet

Valmiste	Käyttömäärä	Vesimäärä	Typpi	Fosfori	Kalium	Rikki	Magnesium	Mangaani	Boori	Kupari	Sinkki	Molybdeeni	Kromi	Koboltti	Rauta
Foliar Extra	2 l	200 l	120	80	60		24	2,3	0,4	0,08	0,09	0,005			0,07
Multiple	1 l	200 l					84	330		110	84				
Zoom	1,5 l	200 l	80			80	90	90	50			4			
K-Viljanhiven	5-10 l	200-400 l	84	2	0,1			6	2	2,3	4	0,2	0,1	0,1	
K-Erikoihiven	5-10 l	250-500 l	21					24	2	5,7	10	0,8	0,1	0,1	

MULTIPLE

Vahva hivenlehtilannoite viljoille ja nurmille

- ➔ Erittäin vahva hivenseos - 1 litra sisältää 608 g hiveniä!
- ➔ Pieni käyttömäärä ja vesimäärän tarve - helppo käyttää
- ➔ Hyvät tankkiseosmahdollisuudet kasvinsuojeluaineiden kanssa
- ➔ Sisältää viljojen kehityksen kannalta oleelliset hivenet
- ➔ Nopea imeytyminen ja sateenkesto

Multiple korjaa puutokset nopeasti!

- vasemmalla käsittelemätön • oikealla Multiple 1 l/ha.



K-MAATALOUS VILJELYOHJELMA



Kuvassa mangaanin puutosoireita.

Mangaanista on usein puutetta korkean pH:n mailla, koska pH:n noustessa mangaani sitoutuu tiukemmin maahan, jolloin se ei ole kasvin käytettävissä. Maan mangaanipitoisuus kannattaa testata, koska sen ja muidenkin hivenravinteiden puutokset aiheuttavat sadonmenetyksiä jo ennen kuin näkyviä oireita on havaittavissa.

Reseptinä hivenravinteiden puutukseen:

- ➔ **Multiple 1L / ha**



Käyttökohteet	Käyttö-ajankohta	Käyttömäärä	Vesimäärä
Viljat keväällä	3-lehtiasteesta alkaen	1 l/ha,	200 l/ha
Syysviljat syksyllä	3-lehtiasteesta alkaen	0,5 l/ha	200 l/ha
Muut viljelykasvit	Kun lehtipinta-ala on peittävä	1 l/ha	200 l/ha