

K-MAATALOUS

VILJELYOHJELMA

Monsanto Kasvinsuojelu

Roundup® Max



Käyttötarkoitus: Rikkakasvien torjuntaan viljelysmailta, puutarhakasvien riviväleistä, hedelmätarhoista ja viljelemättömiltä alueilta.

Tehoaineet: Glyfosaatti 680 g/kg



Roundup® Max

Älä luota tuuriin, Roundup Max tarjoaa YLIVOIMAISIA OMINAISUUKSIA!!!

Markkinoiden väkevin tehoainepitoisuus

- Torjuu tehokkaasti suuremman pinta-alan vähemmällä kiloilla
- Helpoin varastoida ja kuljettaa
- Ei tarvitse kiinnitettä



Valmistettu patentoidulla Transorb-tekniologialla:

- Erinomainen teho juolavehneeseen syys- ja kevätkäsittelyissä
- Kulkeutuu tehokkaasti aineenvaihdunnan mukana juurakkoon saakka
- Nopea imeytyminen kasvin vahakerrokseen, varmistaa nopean sateenkestävyyden

Ainutlaatuinen raemainen koostumus:

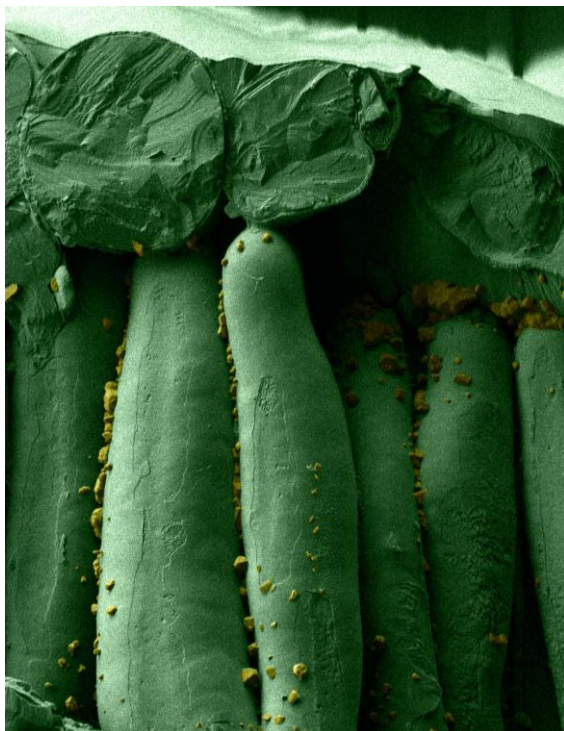
- Pakkanen ei haittaa varastointia
- Pakkausjätteet ovat helpoin hävittää
- Tehoa erinomaisesti myös vedenlaadun ollessa kova

Huom. Ei pohjavesirajoitusta viljellyillä alueilla!!!



Roundup® Max

Perinteinen glyfosaatti



Roundup Maxia käytettäessä tehoainetta imeytyy kasviin jopa 17 % enemmän kahdessa tunnissa



Roundup® Bio

Käyttötarkoitus:

Rikkakasvien torjuntaan viljelysmailta, puutarhakasvien riviväleistä, hedelmätarhoista, viljelemättömiltä alueilta, metsänviljelyssä sekä puuvartisten kasvien hävittämiseen.

Tehoaineet: Glyfosaatti 360 g/l



Roundup® Bio



- Tehokkaat aktivaattoriaineet:
 - Varmistavat tehon vaikeissakin olosuhteissa
 - Hyvä kulkeutuminen juuristoon
 - Nopea sateenkesto
- Vesistöetäisyysrajoitus: 0 metriä
- Ei pohjavesialueiden käyttörajoitusta viljellyillä alueilla



MONITOR™

Kevät- ja syysvehnälle sekä perunalle:

- ✓ Erittäin tehokas juolavehnän torjuntaan
- ✓ Monitor+Roundup tekniikka: parantaa tehoa juolavehnään
- ✓ Tehoaa hukkakauraan
- ✓ Laaja teho leveälehtisiin rikkasveihin
- ✓ Tehoaine: sulfosulfuroni 800 g/kg

MONITOR.

18,75 g/ha

Juolavehnä käsitelty ja käsittelemätön

”Lehtipinta-alaa”

Kortta



Monitorilla käsitelty juolavehnä ei korsiinnu joten Roundup –käsittely tehoaa siihen varmemmin.



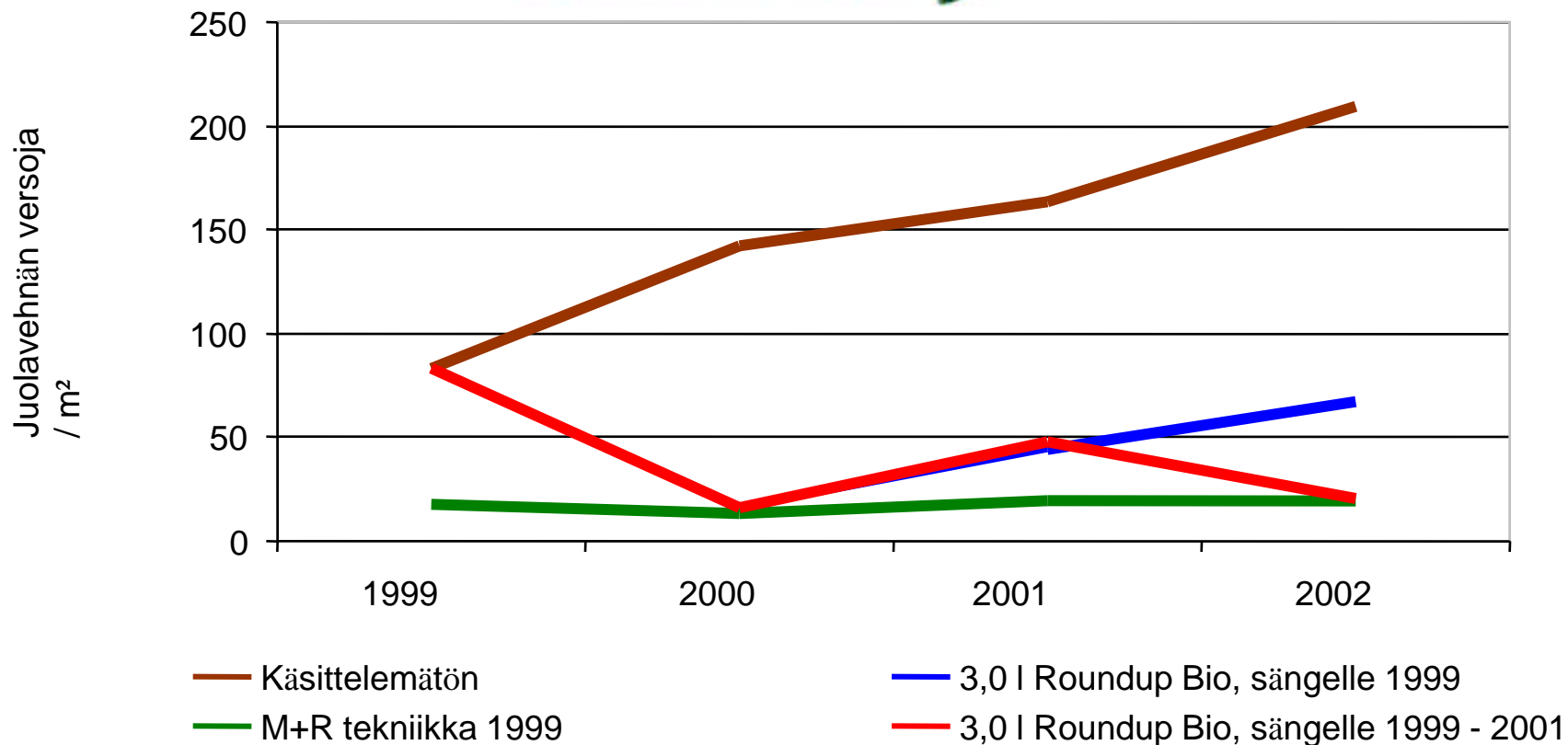
Torju juolavehnää aina kun voit

***Juolavehnän oikea torjunta-ajankohta:
juolavehnän ollessa 3-4 -lehtiasteella***



- *Monitor 18,75 g/ha + kiinnite 1-2 dl/100 l vettä*
- *Viljelykasvi saa olla korkeintaan 2-solmuasteella*

MONITOR



Lähde: Ruotsi, 1999-2002